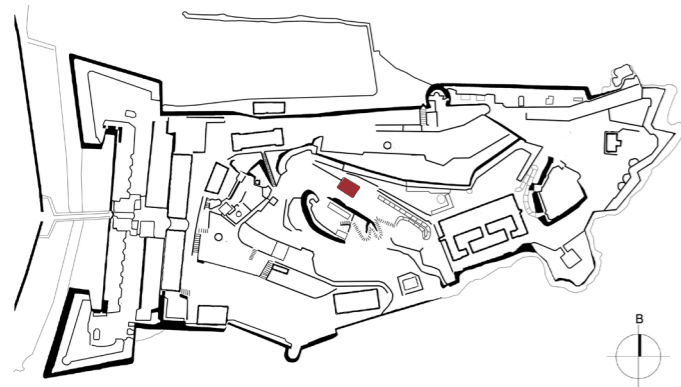


## Γ.7 Φυλακές

α/α: Π32

## Α. Θέση



## Β. Ιστορικά

## Χρονολόγηση:

Τελευταία ενετική περίοδος - μέσα 18ου αι. (ισόγειο)  
Βρετανική περίοδος (1814-1864) (όροφος)

## Ιστορικά στοιχεία:

Την περίοδο της βρετανικής κυριαρχίας το κτίριο δέχθηκε εκτεταμένες επεμβάσεις. Πιο συγκεκριμένα προστέθηκε ο όροφος από οπτόπλινθους (το σχέδιο της προσθήκης συντάθηκε το 1864) και έγιναν σημαντικές επεβάσεις στις όψεις και στο εσωτερικό<sup>[1]</sup>.

## Γ. Περιγραφή

## Ενδεικτικές διαστάσεις / εμβαδό κάλυψης:

236 τ.μ

## Γενική περιγραφή / Τυπολογία / Μορφολογία:

Η πρόσβαση πραγματοποιείται από λίθινη κλίμακα από το επίπεδο της οδού, από διάδρομο κατά μήκος της κύριας όψης του κτιρίου (βορεινή). Στη δυτική πλευρά του κτιρίου διαμορφώνεται αυλή.

Στις όψεις διατηρούνται χαρακτηριστικά της ενετικής φάσης, όπως η κεντρική είσοδος με τον ελλειπτικό φεγγίτη, το παράθυρο στη νοτιοδυτική γωνία της βορεινής όψης και τα λίθινα εμφανή πρέκια από δύο ανοίγματα<sup>[2]</sup>.

## Υλικά / Κατασκευή:

Η θεμελίωση και οι φέρουσες τοιχοποιίες του κτιρίου είναι από αργολιθοδομή με συνδετικό κονίαμα από ασβέστη και άμμο. Οι θόλοι είναι κατασκευασμένοι από μεικτό σύστημα αργολιθοδομής και οπτοπλινθοδομής με συνδετικό υλικό ασβεστοκονίαμα. Τα ανοίγματα διαμορφώνονται με παρειές από λαξευτούς λίθους και τα πρέκια με θολίτες στην περίπτωση της ενετικής περιόδου και με μονοκόματα τμήματα λίθου της βρετανικής. Όλο το κτίριο είναι επιχρισμένο με ασβεστοκονίαμα<sup>[3]</sup>.

## Δ. Υφιστάμενη κατάσταση

Χρήση: Εκθεσιακός χώρος

Ιστορική Χρήση: Φυλακές

Προσβάσιμο: Ναι (μόνο ο όροφος)

Επισκέψιμο: Όχι

Κατάσταση διατήρησης: Καλή

## Ε. Ιστορικό επεμβάσεων

## Μελέτες:

-Λ. Στανέλλος, Μελέτη για την αποκατάσταση του συγκροτήματος των φυλακών στο Παλαιό Φρούριο της Κέρκυρας, 1999.

## Παλαιότερες επεμβάσεις:

Αποκατάσταση προσθήκης αγγλοκρατίας (όροφος): ανακατασκευή ξύλινης στέγης και ανακεράμωση με βυζαντινά κεραμίδια, αντικατάσταση ξύλινων κουφωμάτων, μηχανολογικός εξοπλισμός και φωτισμός για εκθεσιακό χώρο, αποκατάσταση επιχρισμάτων όψεων

## ΣΤ. Αξιολόγηση/ Προτάσεις

## Παρατηρήσεις:

## Αξιολόγηση:

## Απαιτούμενες επεμβάσεις:

## Ζ. Βιβλιογραφία

[1] Στανέλλος, 2015, σ. 177.

[2] Ό.π., σ. 178.

[3] Ό.π., σ. 179-180.

## Φωτογραφίες:



Απόψεις του εξωτερικού



Απόψεις του εσωτερικού στον όροφο (αριστερά) και στο ισόγειο (δεξιά)

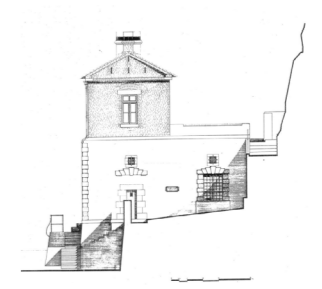


Απόψη του δώματος στο επίπεδο του ορόφου.

## Αρχαιακό υλικό:



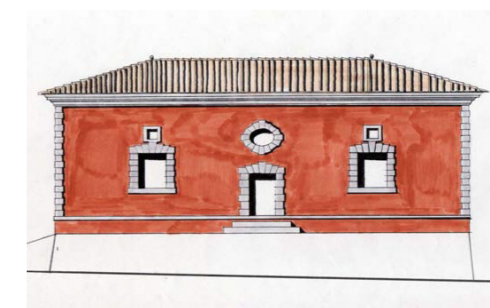
Το κτίριο πριν τις εργασίες αποκατάστασης (Πηγή: Στανέλλος Λ., 2015)



Δυτική όψη (Πηγή: Στανέλλος, σ. 402)



Άποψη από ψηλά το 1992 (Πηγή: Αρχείο ΔΑΒΜΜ)



Υποθετική αναπαράσταση ενετικής φάσης Λ. Στανέλλου (Πηγή: Στανέλλος Λ., 2015)

