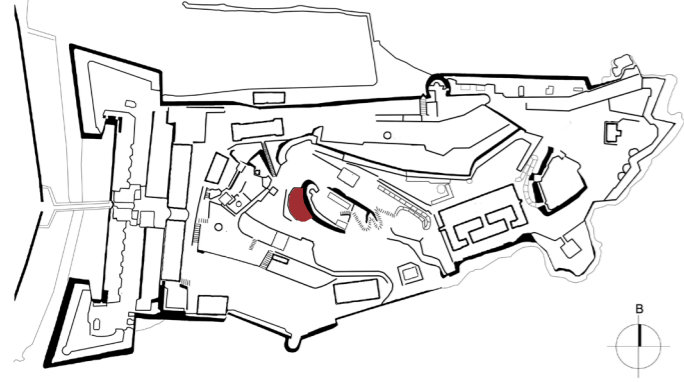
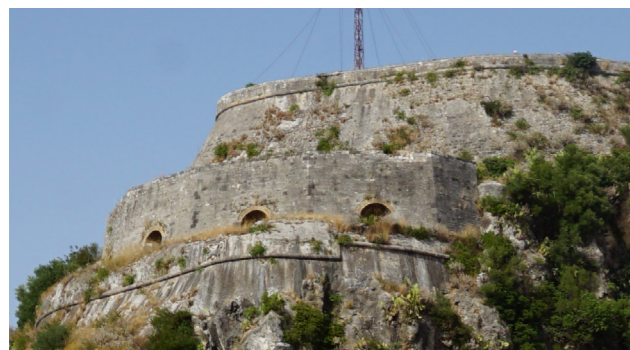


Γ.6 Πυροβολαρχία Ημισελήνου

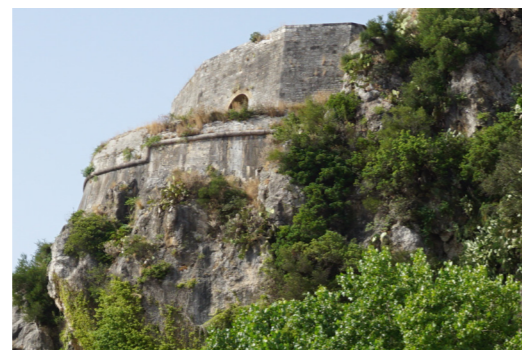
α/α: Π31

Α. Θέση	Γ. Περιγραφή	Δ. Υφιστάμενη κατάσταση	ΣΤ. Αξιολόγηση/ Προτάσεις
	<p>Ενδεικτικές διαστάσεις / εμβαδό κάλυψης: 371 τ.μ</p> <p>Γενική περιγραφή / Τυπολογία / Μορφολογία: Κλειστό πυροβολείο με τέσσερις θολοσκεπείς αίθουσες με θέση για κανόνι τοποθετημένο σε κιλλίβαντα φρουρίου, με ρόδες για βολή προστατευμένη από κανονιοθυρίδα. Οι κανονιοθυρίδες ανοίγονται στα κτιστά μέτωπα των αιθουσών με τοξωτή κατασκευή στα δυτικά. Το σχήμα του πυροβολείου είναι εξάπλευρο με τις δύο ακραίες πλευρές να μην αναπτύσσονται πλήρως, καθώς διακόπτονται από το βραχώδες πρηνές μέσα στο οποίο εισχωρούν. Η πρόσβαση στο εσωτερικό πραγματοποιείται μέσω στοάς λαξευμένης στο φυσικό βράχο^[1].</p> <p>Υλικά / Κατασκευή: Κατασκευάστηκε πάνω από την παλιά ενετική Ημισέληνο και θεμελιώθηκε στο φυσικό βράχο. Πάνω στη θεμελίωση πάτησαν οι εγκάρσιοι φέροντες τοίχοι των θόλων οι οποίοι, όπως και οι εξωτερικές πλευρές, έχουν κατασκευαστεί από λαξευτή λιθοδομή με ισχυρό υδραυλικό ασβεστοκονίαμα. Η επιφάνεια μεταξύ εξωραχίων και θόλων έχει πληρωθεί με στρώματα σκυροδέματος^[2].</p>	<p>Χρήση: Χωρίς χρήση</p> <p>Ιστορική Χρήση: Πυροβολείο</p> <p>Προσβάσιμο: Ναι</p> <p>Επισκέψιμο: Όχι</p> <p>Κατάσταση διατήρησης: Μέτρια</p>	<p>Παρατηρήσεις:</p> <p>Αξιολόγηση:</p> <p>Απαιτούμενες επεμβάσεις:</p>
<p>Β. Ιστορικά</p> <p>Χρονολόγηση: Βρετανική περίοδος, Απρίλιος 1837 - Μάρτιος 1850</p> <p>Ιστορικά στοιχεία: Τα έργα για την κατασκευή προϋπολογίστηκαν τον Απρίλιο του 1837.</p>		<p>Ε. Ιστορικό επεμβάσεων</p> <p>Μελέτες: Δεν εντοπίζονται μελέτες.</p> <p>Παλαιότερες επεμβάσεις: Εργασίες αποκατάστασης: αρμολογήματα, πιθανές συμπληρώσεις με λαξευτή λιθοδομή.</p>	<p>Ζ. Βιβλιογραφία</p> <p>[1], [2] Στανέλλος, 2015, σ. 134.</p>

Φωτογραφίες:



Άποψη από τα νοτιοδυτικά.



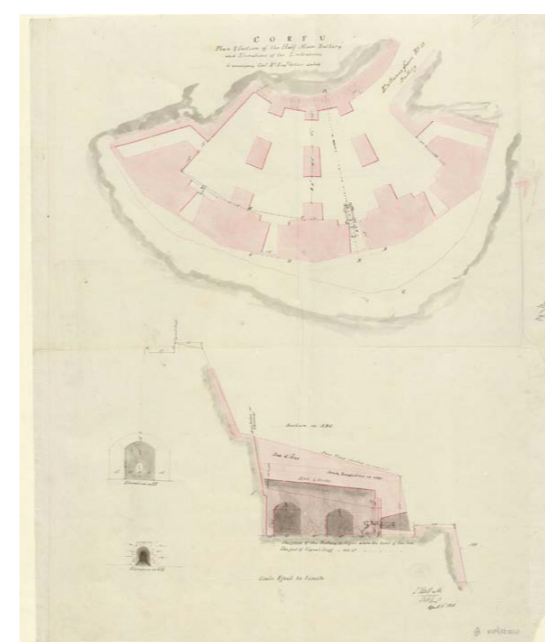
Άποψη από τη Βερσιάδα.



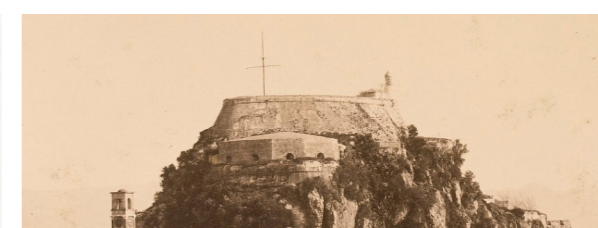
Άποψεις από το εσωτερικό.



Αρχαιακό υλικό:



Κάτοψη και τομές του κλειστού πυροβολείου της Ημισελήνου, Απρίλιος 1848 (PRO WO 55/914 - MFQ 1/319/4) (Πηγή: Στανέλλος Λ., 2015)



Άποψη από τη Σπιανάδα, γύρω στα 1890 (Πηγή: Φωτογραφικό αρχείο Μπενάκη).