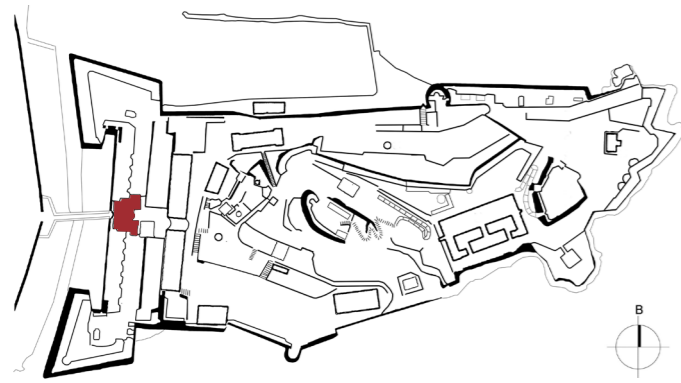


## Α.7 Κύρια Πύλη

α/α: Π12

## Α. Θέση



## Β. Ιστορικά

## Χρονολόγηση:

Ενετική περίοδος, ολοκληρώθηκε το 1557μ.Χ. [1]

## Ιστορικά στοιχεία:

Μέχρι και το τέλος της γαλλικής περιόδου υπήρχε κυλινδρική σκοπιά στο κέντρο της πρόσοψης και δύο ελικοειδείς απολήξεις εκατέρωθεν, πάνω από τη ζώνη του θριγκού.[2] Το κτίριο έχει διατηρηθεί μέχρι σήμερα εσωτερικά και εξωτερικά, αλλά έχουν χαθεί στοιχεία για την εσωτερική διαρρύθμιση των δύο χώρων της φρουράς.

## Γ. Περιγραφή

## Ενδεικτικές διαστάσεις / εμβαδό κάλυψης:

658 τ.μ

## Γενική περιγραφή / Τυπολογία / Μορφολογία:

Βρίσκεται στο κέντρο της Κορτίνα. Κτίριο συμμετρικό, με θολωτή στοά στο κέντρο, που το χωρίζει σε βόρεια και νότια πτέρυγα. Αντίστοιχα, διαθέτει δύο απολήξεις με μονόριχτη στέγη προς το εσωτερικό του φρουρίου. Το δώμα αποτελεί τμήμα της κορτίνα και βρίσκεται στο ίδιο επίπεδο. Η πύλη διαθέτει ιδιαίτερα μορφολογικά στοιχεία, όπως ελικοειδείς και πυραμιδοειδείς απολήξεις, διακοσμητικές ταινίες, ορατούς, λαξευμένους γωνιόλιθους, επιμελημένα λίθινα πλαίσια ανοιγμάτων.

## Υλικά / Κατασκευή:

Επιχρισμένο κτίριο από λιθοδομή, οριζόντιο δώμα με επίστρωση από λίθινες πλάκες και απολήξεις με μονόριχτες στέγες με κεραμύδι. Η δυτική τοιχοποιία της πύλης είναι κατασκευασμένη σε συνέχεια με την αντίστοιχη τοιχοποιία της ξηράς τάφρου, με σαφές όριο το κορδόνι της λιθοδομής. Οι εσωτερικοί χώροι και το διαβατικό διαμορφώνονται από σταυροθόλια.

## Δ. Υφιστάμενη κατάσταση

**Χρήση:** Πωλητήριο, Εκθεσιακός χώρος, Χώροι υγιεινής

**Ιστορική Χρήση:** Κύρια Πύλη του φρουρίου.

**Προσβάσιμο:** Ναι

**Επισκέψιμο:** Ναι

**Κατάσταση διατήρησης:** Καλή.

## Ε. Ιστορικό επεμβάσεων

## Μελέτες:

Μελέτη διαμόρφωσης βόρειας αίθουσας κεντρικής πύλης σε πωλητήριο Τ.Α.Π.Α., Στανέλλος Λ., 1995

## Παλαιότερες επεμβάσεις:

1994:Επεμβάσεις συντήρησης στο πλαίσιο της προετοιμασίας για τη Σύνοδο Κορυφής (καθαρισμός, επιχρισματα, πλακόστρωση του δώματος).

2012:Διαρρύθμιση-Ανακαίνιση πωλητηρίου ΤΑΠ, αποθήκης εργαλείων, τουαλετών κοινού και φυλακίου εισόδου στο Παλιό Φρούριο Κέρκυρας, φορέας υλοποίησης ΤΑΠ.

## ΣΤ. Αξιολόγηση/ Προτάσεις

## Παρατηρήσεις:

## Αξιολόγηση:

Αξιόλογο ιστορικά και αρχιτεκτονικά κτίριο του Παλαιού Φρουρίου.

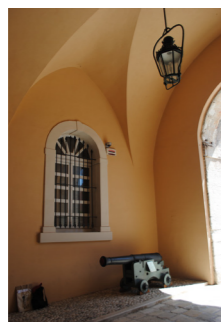
## Απαιτούμενες επεμβάσεις:

## Ζ. Βιβλιογραφία

[1] Στανέλλος Λ., 2015, σελ. 123

[2] Στανέλλος Λ., 2015, σελ.99

## Φωτογραφίες:



Διαβατικό



Πωλητήριο



Δυτική όψη



Νότια απόληξη.

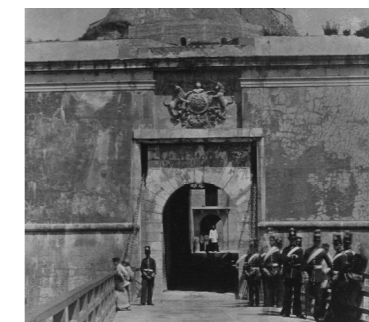


Άποψη της πύλης από ψηλά.

## Αρχαιακό υλικό:



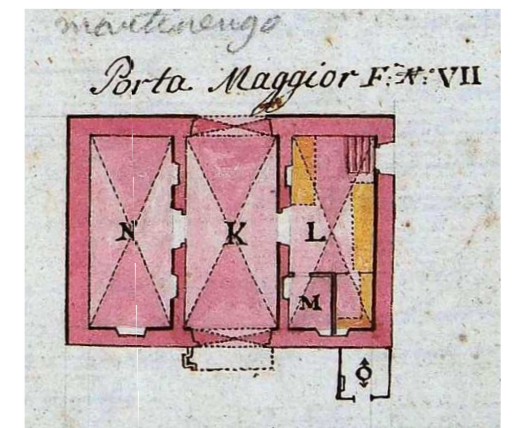
Φωτογραφία αρχείου, 1993 (Πηγή: Αρχείο ΔΑΒΜΜ)



Δυτική όψη, 1859-1860 (Πηγή: Στανέλλος Λ., 2015, Πηγή πρωτότυπου: Αρχείο Θ. Τζίκα)



Φωτογραφία 1862, (Πηγή: Στανέλλος Λ., 2015, Πηγή Πρωτότυπου: Francis Bedford, Αρχείο Θ. Τζίκα)



Απόσπασμα από το ενετικό κτηματολόγιο όπου αναπαρίσταται η κύρια πύλη (Πηγή: ΓΑΚ Κέρκυρας).