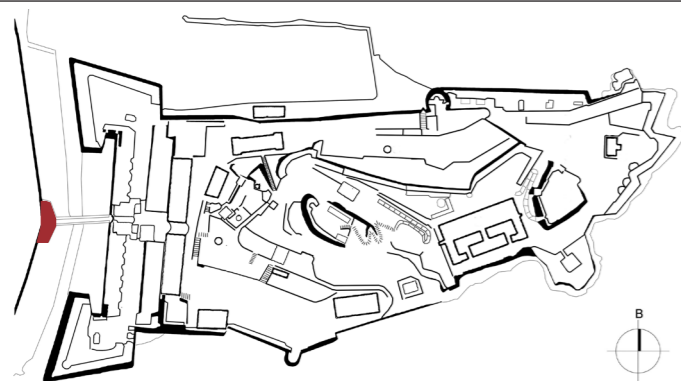


## Α.1 Εξωτερική Πύλη

α/α: Π01

## Α. Θέση



## Β. Ιστορικά

## Χρονολόγηση:

Ενετική περίοδος (1386-1797)

Επεμβάσεις κατά τη βρετανική περίοδο (1814-1864)

## Ιστορικά στοιχεία:

Στην ενετική φάση είχε ορθογωνικό σχήμα με οχτώ πεσσούς και φυλάκιο στη νότια πλευρά. Στη συνέχεια διευρύνεται για να συμπεριλάβει την πορεία για την κάθοδο στο επίπεδο της τάφρου (1838-1851).

Σήμερα έχει αποκατασταθεί στη μορφή του 19ου αι. (βρετανική φάση), απομακρύνοντας τις επεμβάσεις των μέσων του 20ου αι., που αλλοίωναν το χαρακτήρα του μνημείου<sup>[1]</sup>.

## Γ. Περιγραφή

## Ενδεικτικές διαστάσεις / εμβαδό κάλυψης:

439 τ.μ

## Γενική περιγραφή / Τυπολογία / Μορφολογία:

Η πύλη περιλαμβάνει οχτώ λιθινούς πεσσούς (ενετική φάση), το διευρυμένο τείχος με τις πολεμίστρες, που ορίζει τον χώρο εισόδου σε δύο επίπεδα και το μεταλλικό φανάρι πάνω από το άνοιγμα της εισόδου (βρετανική φάση). Στη βόρεια πλευρά του χώρου της πύλης έχει κατασκευαστεί ξύλινο εκδοτήριο για τους επισκέπτες.

## Υλικά / Κατασκευή:

Οι πεσσοί έχουν κατασκευαστεί από τοπικό λευκό λίθο.<sup>[2]</sup>

## Δ. Υφιστάμενη κατάσταση

**Χρήση:** Εξωτερική πύλη εισόδου στο χώρο του φρουρίου.**Ιστορική Χρήση:** Εξωτερική πύλη εισόδου στο χώρο του φρουρίου.**Προσβάσιμο:** Ναι**Επισκέψιμο:** Ναι**Κατάσταση διατήρησης:** Καλή

## Ε. Ιστορικό επεμβάσεων

## Μελέτες:

Μελέτη Αποκατάστασης και Διαμόρφωσης περιβάλλοντος χώρου εξωτερικής πύλης Παλαιού Φρουρίου, 8η Εφορεία Βυζαντινών Αρχαιοτήτων, Κέρκυρα, 1997

## Παλαιότερες επεμβάσεις:

Εργασίες αποκατάστασης της πύλης, 1999-2002, φορέας υλοποίησης 8<sup>η</sup> ΕΒΑ (αποκατάσταση στατικής επάρκειας πεσσών, ανακατασκευή επιχρισμάτων, ενίσχυση τοιχοποιιών, διαμόρφωση περιβάλλοντος χώρου, υπογειοποίηση δικτύων, επαναφορά ανοίγματος στην αρχική θέση).

## ΣΤ. Αξιολόγηση/ Προτάσεις

## Παρατηρήσεις:

## Αξιολόγηση:

Σημαντικό ιστορικά και αρχιτεκτονικά στοιχείο του μνημείου.

## Απαιτούμενες επεμβάσεις:

## Ζ. Βιβλιογραφία

[1] Στανέλλος Λ., 2015, σελ. 117-121

[2] Στανέλλος Λ., 2015, σελ. 119

## Φωτογραφίες:



Άποψη της πύλης από το εσωτερικό του φρουρίου.



Άποψη της πύλης από τη Σπιανάδα.

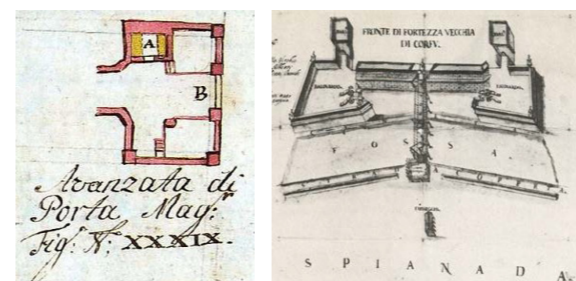


Άποψη της πύλης από το εσωτερικό του φρουρίου.



Άποψη της πύλης από τη Σπιανάδα.

## Αρχαιολογικό υλικό:

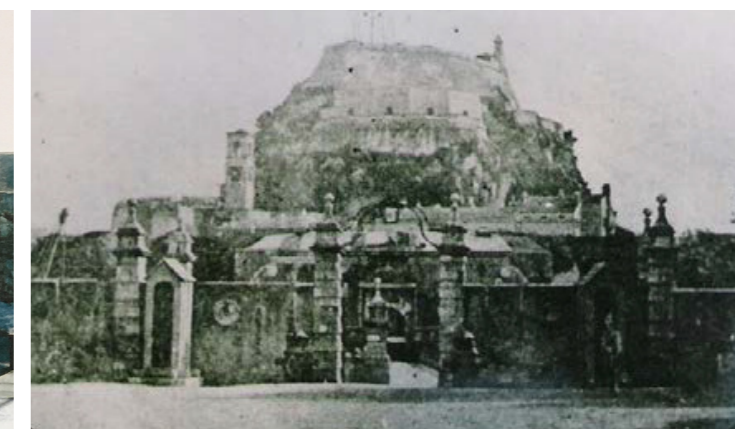


Κάτοψη πύλης κατά την ενετοκρατία (Πηγή: Ενετικό κτηματολόγιο Κέρκυρας, ΓΑΚ Κέρκυρας), αριστ.

Σχέδιο προμαχωνικού μετώπου φρουρίου, 1658. Διακρίνεται η πύλη. (Πηγή: Στανέλλος Λ., 2015, Πηγή Πρωτοτύπου: Archivio di Stato, Βενετία, Αρχείο Θ. Τζικα), δεξ.



Δυτική όψη, 1997. (Πηγή: Αρχείο ΔΑΒΜΜ)



Δυτική όψη πύλης, 19ος. (Πηγή: Στανέλλος Λ., 2015, Πηγή Πρωτοτύπου: A. Colla)